

ข้อมูลทั่วไปของจังหวัดอุบลราชธานี

ที่ตั้งและอาณาเขต

จังหวัดอุบลราชธานี ตั้งอยู่ทางด้านตะวันออกของประเทศ ในพื้นที่ภาคตะวันออกเฉียงเหนือตอนล่าง มีจังหวัดในกลุ่มคือ ศรีสะเกษ ยโสธร และอำนาจเจริญ อยู่ห่างจากกรุงเทพมหานคร ประมาณ 630 กิโลเมตร โดยทางรถยนต์ หรือ 575 กิโลเมตร โดยทางรถไฟ มีเนื้อที่ประมาณ 16,112.61 ตารางกิโลเมตร หรือประมาณ 10.07 ล้านไร่ คิดเป็นร้อยละ 9.5 ของพื้นที่ภาคตะวันออกเฉียงเหนือ

อาณาเขตติดต่อ ดังนี้

ทิศเหนือ ติดต่อกับ จังหวัดอำนาจเจริญ จังหวัดยโสธร และสาธารณรัฐประชาธิปไตยประชาชนลาว

ทิศตะวันออก ติดต่อกับ สาธารณรัฐประชาธิปไตยประชาชนลาว

ทิศใต้ ติดต่อกับ ประเทศกัมพูชาประชาธิปไตยและจังหวัดศรีสะเกษ

ทิศตะวันตก ติดต่อกับ จังหวัดศรีสะเกษ และจังหวัดยโสธร

แนวพรมแดนติดต่อกับประเทศเพื่อนบ้าน คือ ประเทศสาธารณรัฐประชาธิปไตยประชาชนลาว และ ประเทศกัมพูชาประชาธิปไตย รวมความยาวประมาณ 428 กิโลเมตร

เขตการปกครอง

รายการ	จำนวน	หมายเหตุ
อำเภอ	25	
ตำบล	219	
เทศบาลนคร	1	เทศบาลนครอุบลราชธานี
เทศบาลเมือง	4	วาริน,พิบูลฯ,เดชอุดม,แจระแม
เทศบาลตำบล	54	
องค์การบริหารส่วนตำบล	179	
หมู่บ้าน	2,699	
ชุมชนในเขตเทศบาล	600	
หลังคาเรือน	564,357	
ประชากร	1,857,429	
ชาย	930,701	50.11 %
หญิง	926,728	49.89 %

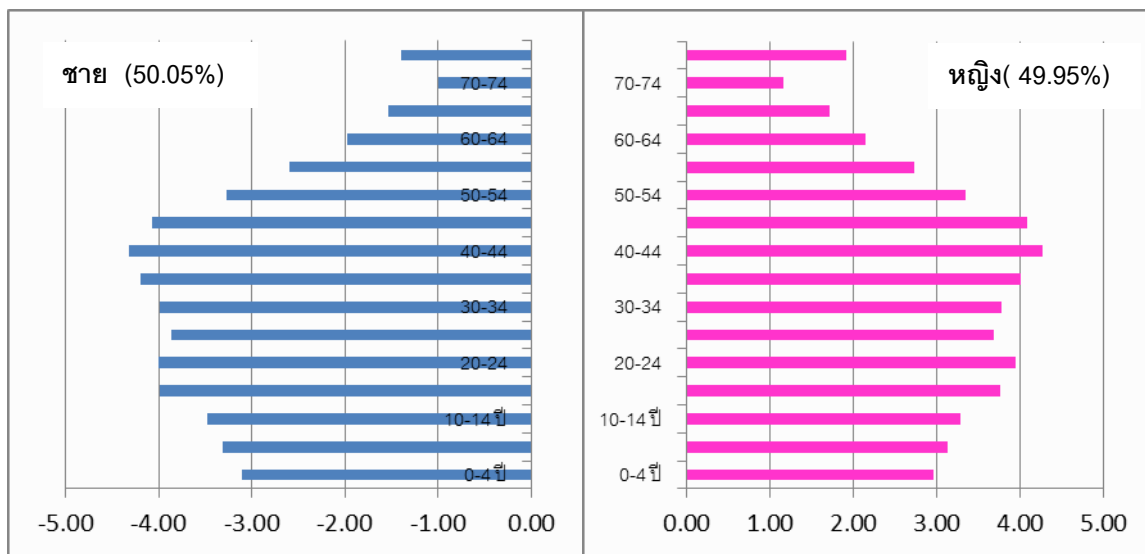
ประชากร

ประชากรแยกตามเพศและกลุ่มอายุ จังหวัดอุบลราชธานี

กลุ่มอายุ	ข้อมูลทะเบียนราษฎร		
	ชาย	หญิง	รวม
0-4	56,771	54,063	110,834
5-9	60,660	57,284	117,944
10-14	63,599	59,956	123,555
15-19	72,806	68,834	141,640
20-24	73,117	72,269	145,386
25-29	70,731	67,296	138,027
30-34	72,816	69,225	142,041
35-39	76,588	73,242	149,830
40-44	78,907	78,208	157,115
45-49	74,333	74,722	149,055
50-54	59,706	61,183	120,889
55-59	47,407	49,949	97,356
60-64	36,154	39,353	75,507
65-69	28,050	31,523	59,573
70-74	18,091	21,265	39,356
75+	25,581	35,133	60,714
ปชก.มิใช่สัญชาติไทย	3,109	4,217	7,326
ปชก.ทะเบียนบ้านกลาง	9,893	7,652	17,545
ปชก.อยู่ระหว่างการย้าย	2,382	1,354	3,736
รวม	930,701	926,728	1,857,429

ที่มา : ข้อมูลจาก www.dopa.go.th; ธันวาคม 2558

ปิรามิดประชากร จังหวัดอุบลราชธานี ปี 2558



ข้อมูลทรัพยากรสาธารณสุข

สถานบริการสาธารณสุข

รายการ	จำนวน	หมายเหตุ
1. สังกัดกระทรวงสาธารณสุข		
- โรงพยาบาลศูนย์ ระดับ A (รพศ.)	1	รพ. สรรพสิทธิประสงค์
โรงพยาบาลชุมชน		
- ระดับ S	3	-รพ. ๕๐ พรรษาฯ, -รพ.วารินชำราบ -รพ.สมเด็จพระยุพราชเดชอุดม
- ระดับ M 2	2	-รพ.ตระการฯ,รพ.พิบูล
- ระดับ F 2	15	
- ระดับ F 3	5	
โรงพยาบาลส่งเสริมสุขภาพตำบล	317	
สถานบริการสาธารณสุขชุมชน (สสช.)	5	
ศสม. /ศสช.รพ. (ตั้งนอกเขต รพ.)	36	
2. สังกัดกระทรวงอื่น		
- โรงพยาบาล	2	รพ.ค่ายฯ,รพ.กองบิน
- สถานบริการเทศบาล	10	

รายการ	จำนวน	หมายเหตุ
3. สถานบริการเฉพาะโรค		
- มีเตียงรับผู้ป่วยค้างคืน	3	
- ไม่มีเตียงรับผู้ป่วยค้างคืน	4	
4. สถานบริการเอกชน		
- โรงพยาบาล	4	
- คลินิกแพทย์	205	
- คลินิกทันตกรรม	63	
- คลินิกเทคนิคการแพทย์	8	
- คลินิกกายภาพบำบัด	6	
- คลินิกการพยาบาลและการผดุงครรภ์	262	
- คลินิกแพทย์แผนไทย	12	
- สหคลินิก	3	
- ร้านขายยาแผนปัจจุบัน	300	
- ร้านขายยา/ผลิตยาแผนโบราณ	55	
5. สถาบันการศึกษาด้านสาธารณสุข	5	
6. ศูนย์วิชาการ	5	

2. อัตรากำลังบุคลากรสาธารณสุขในสังกัดสำนักงานสาธารณสุขจังหวัดอุบลราชธานี

ประเภทและจำนวนบุคลากรสาธารณสุข จำแนกตามหน่วยงาน

ประเภทบุคลากร	สสจ.	รพศ.	รพช.	สสอ.	รวม
ข้าราชการ	184	1,757	1,920	1,066	
พนักงานราชการ	18	94	83	0	
พกส.	36	1,145	2,334	1,213	
ลูกจ้างประจำ	12	254	695	5	
ลูกจ้างชั่วคราว	1	563	228	381	
รวม	251	3,813	5,260	2,665	

ที่มา : งานการเจ้าหน้าที่ สำนักงานสาธารณสุขจังหวัดอุบลราชธานี ข้อมูล กันยายน 2558

บุคลากรสาธารณสุขแยกตามสาขาวิชาชีพ

สาขาวิชาชีพ	จำนวน	อัตรา ต่อประชากร	ค่าเฉลี่ยของ ประเทศ	หมายเหตุ (รพศ.)
แพทย์	416	1: 4,465	2,125	(232)
ทันตแพทย์	109	1: 17,041	9,876	(19)
เภสัชกร	222	1: 8,367	5,462	(72)
พยาบาลวิชาชีพ	3,344	1: 555	433	(1,433)

ที่มา : ฐานข้อมูลบุคลากร สำนักงานสาธารณสุขจังหวัดอุบลราชธานี กันยายน 2558

ฐานข้อมูลบุคลากรโรงพยาบาลสรรพสิทธิประสงค์

ข้อมูลพื้นฐานของ อสม.จังหวัดอุบลราชธานี ปีงบประมาณ 2559 จำแนกรายอำเภอ

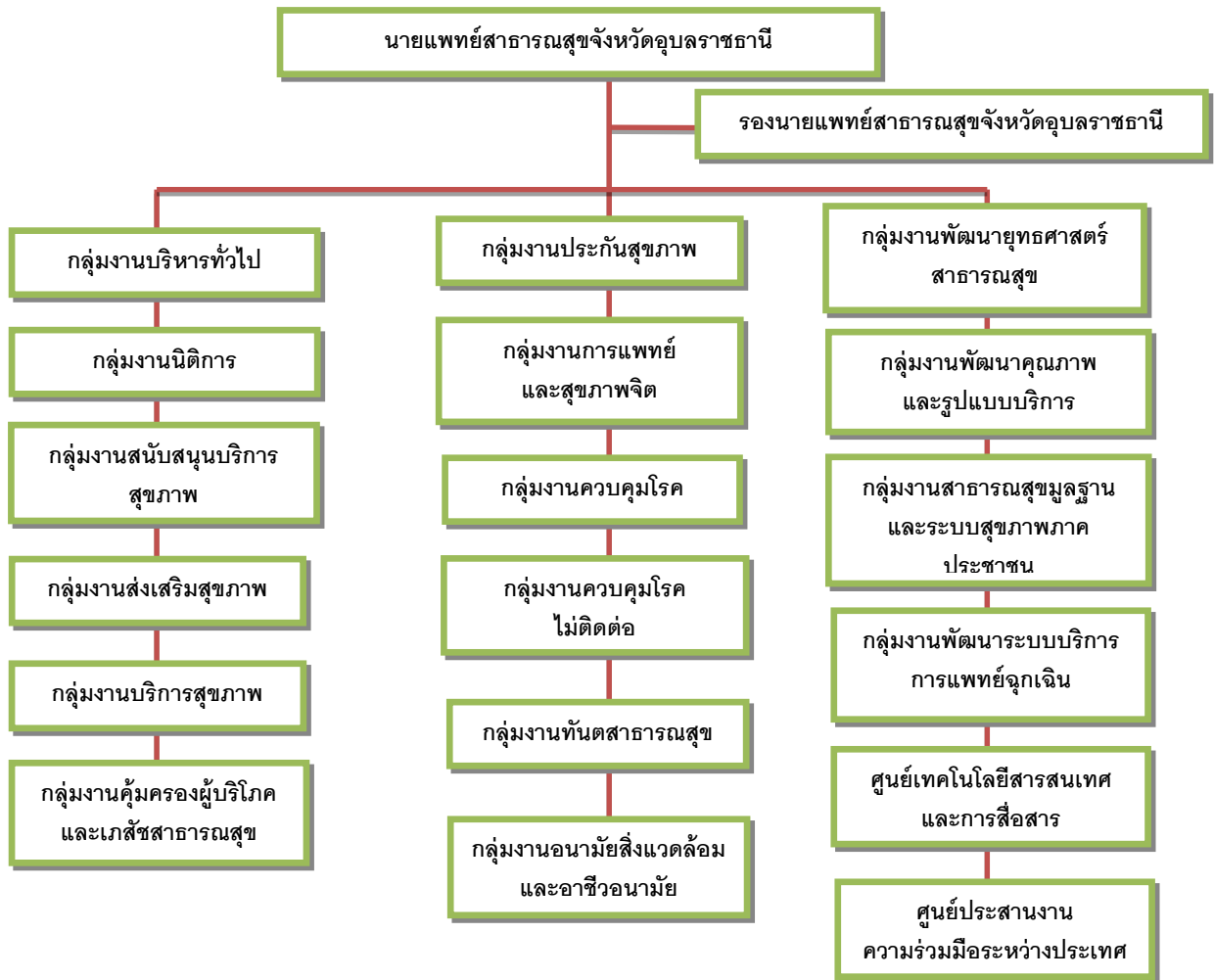
ลำดับ	อำเภอ	หลังคาเรือน	จำนวน อสม.	สัดส่วน อสม.ต่อหลังคาเรือน
1	เมือง	84,000	3,938	21.33
2	ม่วงสามสิบ	22,414	1,718	13.05
3	เขื่องใน	27,624	2,341	11.80
4	ดอนมดแดง	7,235	486	14.89
5	ตาลชุม	8,312	593	14.02
6	เหล่าเสือโก้ก	7,024	503	13.96
7	ตระการพืชผล	31,457	2,168	14.51
8	เขมราฐ	23,167	1,450	15.98
9	นาตาล	10,078	751	13.42
10	โพธิ์ไทร	11,658	865	13.48
11	กุดข้าวปุ้น	10,117	783	12.92
12	ศรีเมืองใหม่	19,554	1,274	15.35
13	วารินชำราบ	54,238	2,809	19.31
14	พิบูลมังสาหาร	40,423	2,752	14.69
15	โขงเจียม	10,428	688	15.16
16	สิรินธร	17,730	948	18.70
17	สำโรง	13,799	1,009	13.68

ข้อมูลพื้นฐานของ อสม.จังหวัดอุบลราชธานี ปีงบประมาณ 2559 จำแนกรายอำเภอ (ต่อ)

ลำดับ	อำเภอ	หลังคาเรือน	จำนวน อสม.	สัดส่วน อสม.ต่อหลังคาเรือน
18	สว่างวีระวงศ์	8,419	576	14.62
19	นาเยี่ย	8,076	508	15.90
20	เดชอุดม	60,686	3,419	17.75
21	ทุ่งศรีอุดม	8,077	565	14.30
22	น้ำยืน	22,628	1,293	17.50
23	น้ำขุ่น	10,148	725	14.00
24	นาจะหลวย	18,528	1,093	16.95
25	บุญศรี	28,537	1,695	16.84
รวม		564,357	34,950	16.15

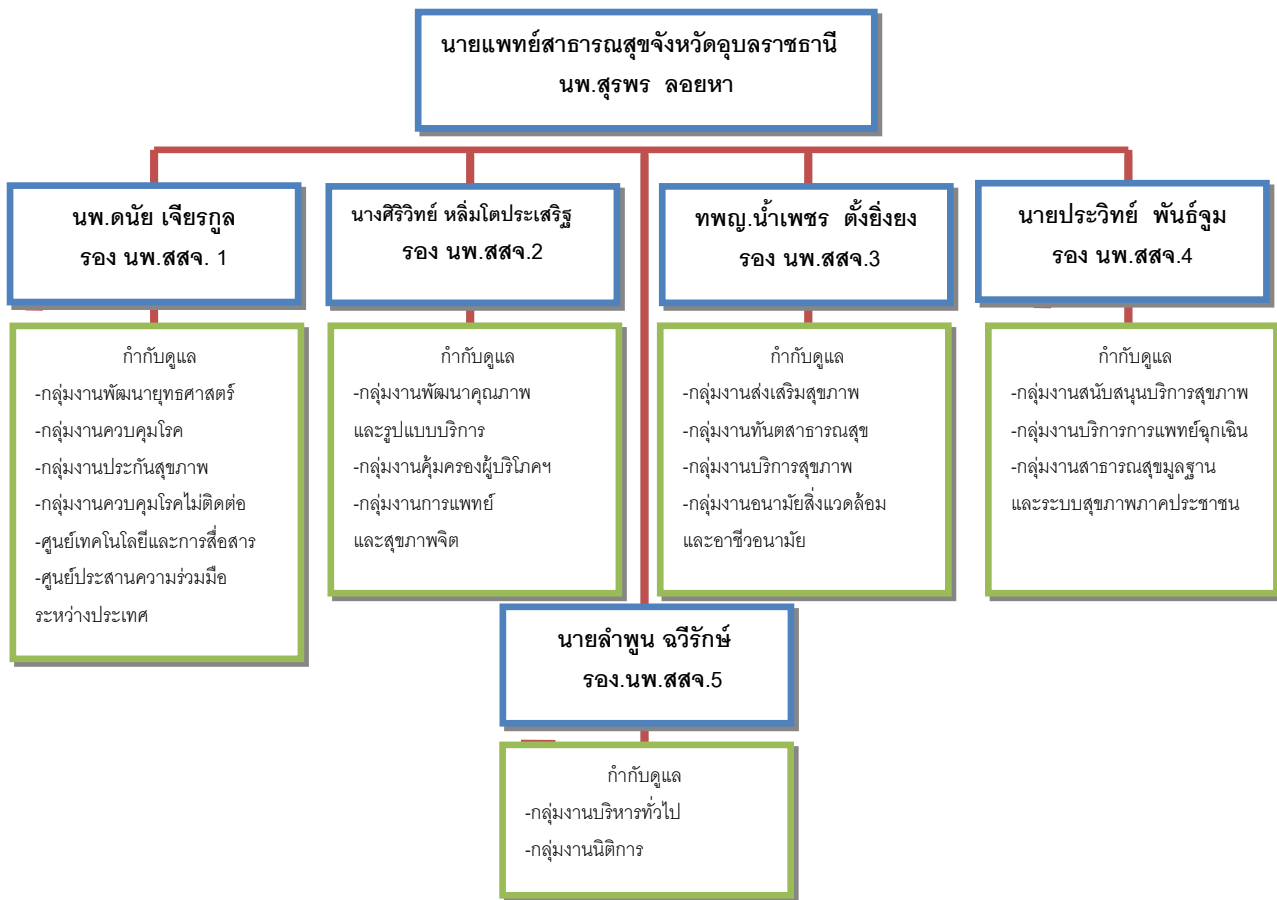
ที่มา : <http://www.dopa.go.th> และข้อมูล อสม. ณ เดือนมีนาคม 2558

โครงสร้างการบริหารงานสำนักงานสาธารณสุขจังหวัดอุบลราชธานี

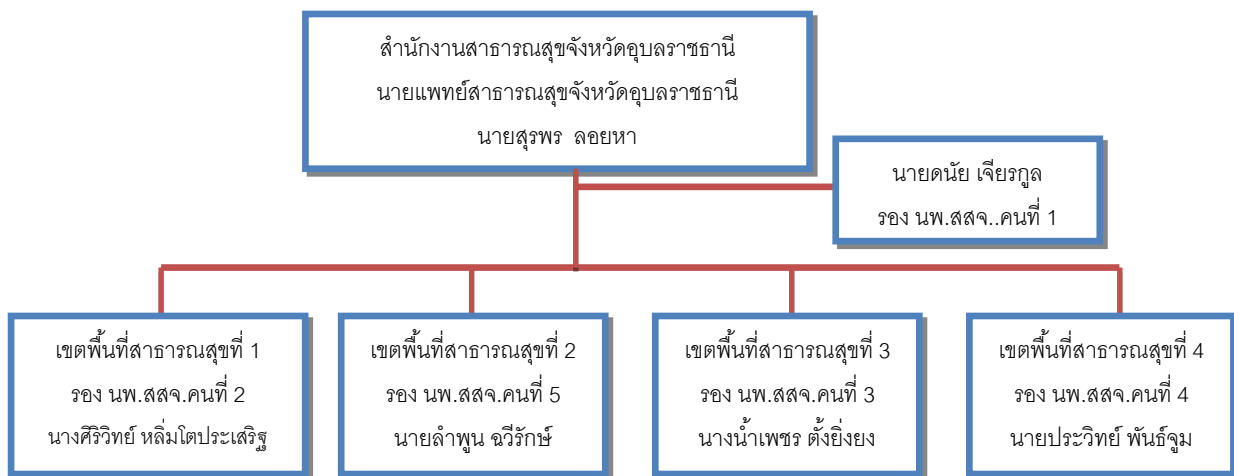


สำนักงานสาธารณสุขจังหวัดอุบลราชธานี ได้แบ่งโครงสร้างการบริหารภายในออกเป็น 16 กลุ่มงาน และ 2 ศูนย์ คือ กลุ่มงานบริหารทั่วไป กลุ่มงานพัฒนายุทธศาสตร์สาธารณสุข กลุ่มงานคุ้มครองผู้บริโภค กลุ่มงานประกันสุขภาพ กลุ่มงานทันตสาธารณสุข กลุ่มงานควบคุมโรค กลุ่มงานส่งเสริมสุขภาพ กลุ่มงานการแพทย์และสุขภาพจิต กลุ่มงานพัฒนาคุณภาพและรูปแบบบริการ กลุ่มงานสนับสนุนบริการสุขภาพ กลุ่มงานสาธารณสุขมูลฐานและระบบสุขภาพภาคประชาชน กลุ่มงานพัฒนาระบบบริการการแพทย์ฉุกเฉิน กลุ่มงานควบคุมโรคไม่ติดต่อ กลุ่มงานคุ้มครองผู้บริโภคและเภสัชสาธารณสุข กลุ่มงานอนามัยสิ่งแวดล้อมและอาชีวอนามัย ศูนย์เทคโนโลยีสารสนเทศและการสื่อสาร และศูนย์ประสานความร่วมมือระหว่างประเทศ โดยมีหัวหน้ากลุ่มงานและหัวหน้าศูนย์ เป็นผู้ดูแล นอกจากนี้ นายแพทย์สาธารณสุขจังหวัด ได้มอบหมายหน้าที่ให้รองนายแพทย์สาธารณสุขจังหวัด กำกับดูแลฝ่ายต่าง ๆ และกำกับงานในระดับพื้นที่ ดังภาพ

ผังโครงสร้างหน้าที่ความรับผิดชอบ สำนักงานสาธารณสุขจังหวัดอุบลราชธานี



ผังโครงสร้างการบริหารงานของเขตพื้นที่สาธารณสุข



นายแพทย์สาธารณสุขจังหวัดอุบลราชธานีได้มอบหมายหน้าที่รับผิดชอบให้ รองนายแพทย์กำกับดูแลในระดับพื้นที่ โดยให้ปฏิบัติหน้าที่เป็น สสจ.ประจำโซน มีหน้าที่ในการนิเทศงาน ให้คำแนะนำทางวิชาการ ติดตามสนับสนุน ประสานงานและแก้ปัญหาในเรื่องที่ได้รับมอบหมาย ร่วมประชุม และพัฒนาระบบกรรมการโซน คปสอ.

และเครือข่ายบริการ พัฒนาความรู้วิชาการแก่เจ้าหน้าที่ วางแผน ป้องกัน และควบคุมด้านระบาดวิทยา กระตุ้นให้เกิดการดำเนินงานตามโครงการเน้นหนัก โดยมีพื้นที่รับผิดชอบดังนี้

เขตพื้นที่สาธารณสุขที่ 1 มีพื้นที่ 6 อำเภอ ประกอบด้วย

อำเภอเมือง เขื่องใน ม่วงสามสิบ ดอนมดแดง เหล่าเสือโก้ก และตาลชุม

เขตพื้นที่สาธารณสุขที่ 2 มีพื้นที่ 6 อำเภอ ประกอบด้วย

อำเภอตระการพืชผล ศรีเมืองใหม่ กุดข้าวปุ้น เขมราฐ นาตาล และโพธิ์ไทร

เขตพื้นที่สาธารณสุขที่ 3 มีพื้นที่ 7 อำเภอ ประกอบด้วย

อำเภวารินชำราบ พิบูลมังสาหาร สิรินคร สว่างวีระวงศ์ นาเยีย สำโรง และโขงเจียม

เขตพื้นที่สาธารณสุขที่ 4 มีพื้นที่ 6 อำเภอ ประกอบด้วย

อำเภอเดชอุดม ท่งศรีอุดม นาจะหลวย บุณฑริก น้ำยืน และน้ำขุ่น
