

**การพัฒนาระบบข้อมูลสารสนเทศด้านสุขภาพ
จังหวัดอุบลราชธานี
ปีงบประมาณ 2561**



ประเด็น



Ill Defined



คุณภาพข้อมูลเวชระเบียน

หมวด	Governance Excellence (บริหารจัดการเป็นเลิศด้วยธรรมาภิบาล)																			
แผนที่	13. การพัฒนาระบบข้อมูลสารสนเทศด้านสุขภาพ																			
โครงการที่	1. โครงการพัฒนาระบบข้อมูลข่าวสารเทคโนโลยีสุขภาพแห่งชาติ (NHIS)																			
ลักษณะ	Leading Indicator																			
ระดับการวัดผล	ประเทศ																			
ชื่อตัวชี้วัดเชิงปริมาณ	83. ร้อยละของจังหวัดและหน่วยบริการที่ผ่านเกณฑ์คุณภาพข้อมูล																			
คำนิยาม	<p>คุณภาพข้อมูล ประกอบด้วย</p> <p>1. คุณภาพข้อมูลสาเหตุการตาย หมายถึง ข้อมูลสาเหตุการตายที่ไม่ทราบสาเหตุ (Ill Defined) ของจังหวัดไม่เกินร้อยละ 25 ของการตายทั้งหมด</p> <p>ข้อมูลสาเหตุการตายที่ไม่ทราบสาเหตุ หมายถึง การเขียนรูปแบบการตายเป็นสาเหตุการตาย และการระบุสาเหตุไม่ชัดเจน เช่น หัวใจล้มเหลว หายใจล้มเหลว ชรา ฯลฯ</p> <p>ประกอบด้วย รหัสโรคดังต่อไปนี้</p> <ul style="list-style-type: none"> - symptoms, signs and ill-defined conditions (ICD10 codes R00-R99) - injuries undetermined whether intentional or unintentional (ICD10 Code Y10-Y34, Y87.2) - ill-defined cancers (ICD10 Code C80, and C97) - ill-defined cardiovascular diseases (ICD10 Code I47.2, I49.0, I46, I50, I51.4, I51.5, I51.6, I51.9 and I70.9). <p>2. คุณภาพข้อมูลบริการสุขภาพ หมายถึง คุณภาพข้อมูลเวชระเบียนและการวินิจฉัยโรค มีความถูกต้องครบถ้วน ไม่น้อยกว่าร้อยละ 75</p>																			
เกณฑ์เป้าหมาย	<table border="1"> <thead> <tr> <th>ปีงบประมาณ 60</th> <th>ปีงบประมาณ 61</th> <th>ปีงบประมาณ 62</th> <th>ปีงบประมาณ 63</th> <th>ปีงบประมาณ 64</th> </tr> </thead> <tbody> <tr> <td>1. ไม่น้อยกว่า 25 %</td> <td>1. ไม่น้อยกว่า 30 %</td> <td>1. ไม่น้อยกว่า 35 %</td> <td>1. ไม่น้อยกว่า 40 %</td> <td>1. ไม่น้อยกว่า 45 %</td> </tr> <tr> <td>2. ไม่น้อยกว่า 80 %</td> <td>2. ไม่น้อยกว่า 85 %</td> <td>2. ไม่น้อยกว่า 90 %</td> <td></td> <td></td> </tr> </tbody> </table>					ปีงบประมาณ 60	ปีงบประมาณ 61	ปีงบประมาณ 62	ปีงบประมาณ 63	ปีงบประมาณ 64	1. ไม่น้อยกว่า 25 %	1. ไม่น้อยกว่า 30 %	1. ไม่น้อยกว่า 35 %	1. ไม่น้อยกว่า 40 %	1. ไม่น้อยกว่า 45 %	2. ไม่น้อยกว่า 80 %	2. ไม่น้อยกว่า 85 %	2. ไม่น้อยกว่า 90 %		
ปีงบประมาณ 60	ปีงบประมาณ 61	ปีงบประมาณ 62	ปีงบประมาณ 63	ปีงบประมาณ 64																
1. ไม่น้อยกว่า 25 %	1. ไม่น้อยกว่า 30 %	1. ไม่น้อยกว่า 35 %	1. ไม่น้อยกว่า 40 %	1. ไม่น้อยกว่า 45 %																
2. ไม่น้อยกว่า 80 %	2. ไม่น้อยกว่า 85 %	2. ไม่น้อยกว่า 90 %																		

ประเด็น



Ill Defined



คุณภาพข้อมูลเวชระเบียน

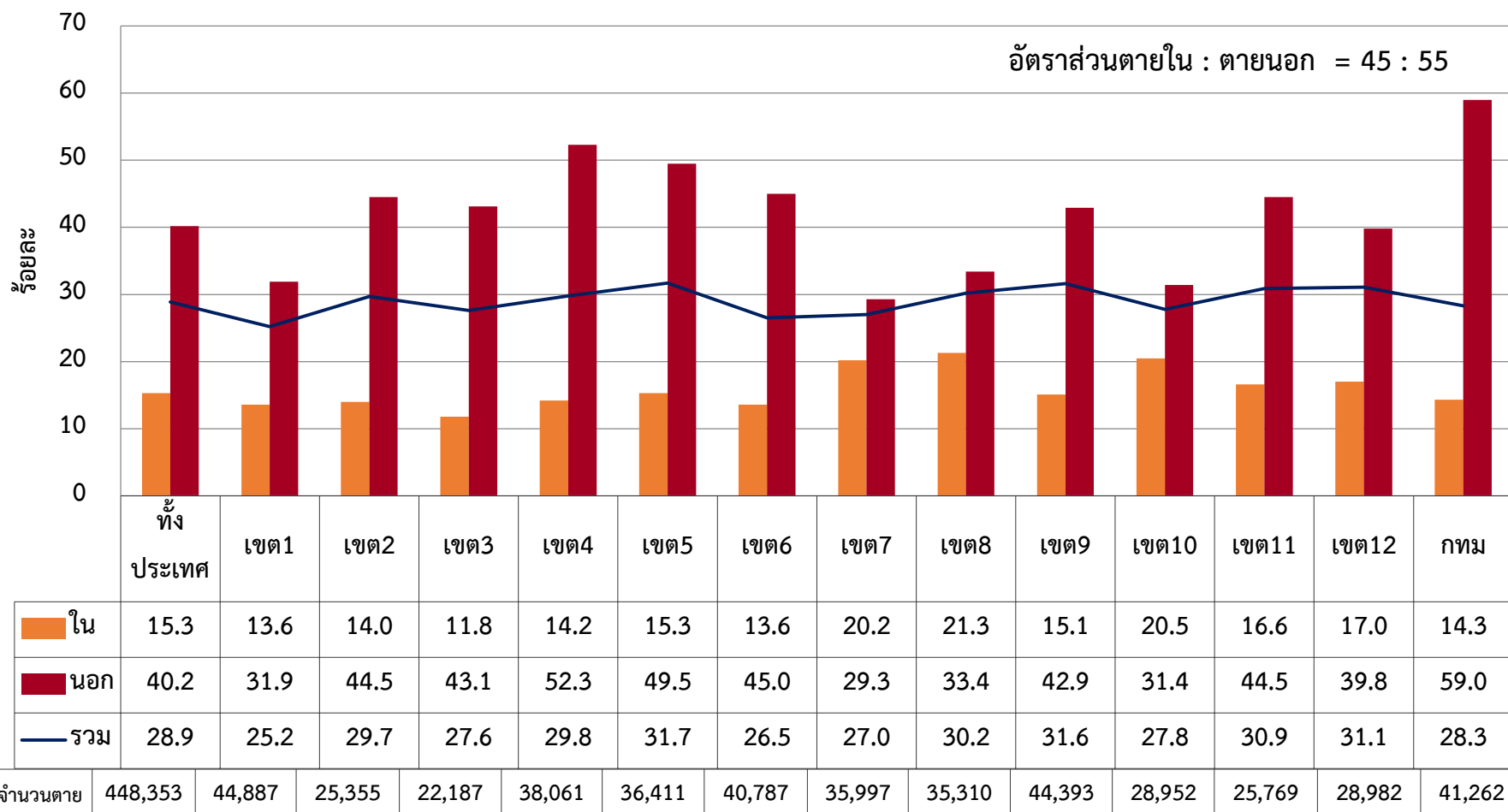


การพัฒนาคุณภาพข้อมูล
สาเหตุการตาย

ร้อยละการตายระบุสาเหตุไม่แจ้งชัด (ill-defined coded)

จำแนกตายใน-นอกสถานพยาบาล

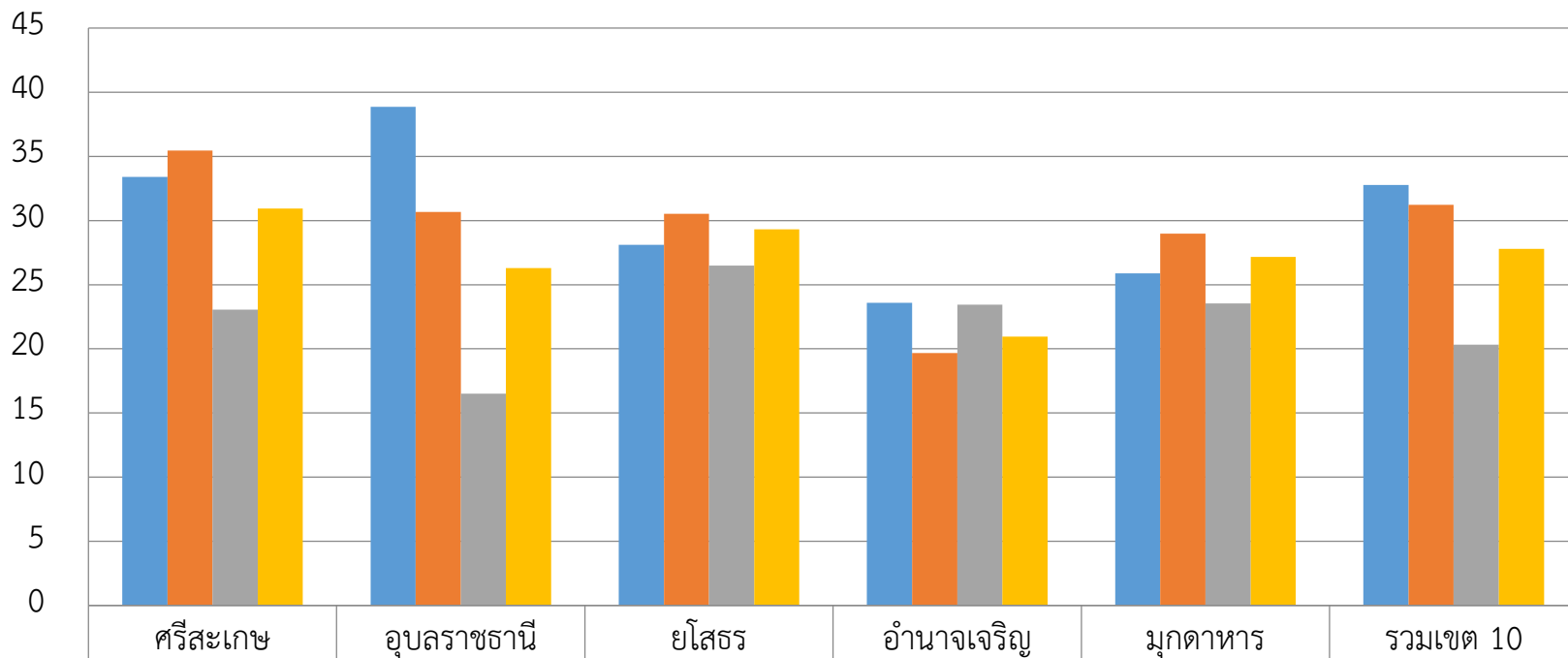
จำแนกรายเขตทั่วประเทศ ปีงบประมาณ 2560 (ต.ค.59-ก.ย.60) (เกณฑ์ปี 60 < ร้อยละ 25)



ร้อยละการตายระบุสาเหตุไม่แจ้งชัด (ill-defined coded)

จำแนกตายใน-นอกสถานพยาบาล

จำแนกรายจังหวัด ในเขตสุขภาพที่ 10 ปีงบประมาณ 2560 (ต.ค.59-ก.ย.60) (เกณฑ์ปี 60 < ร้อยละ 25)

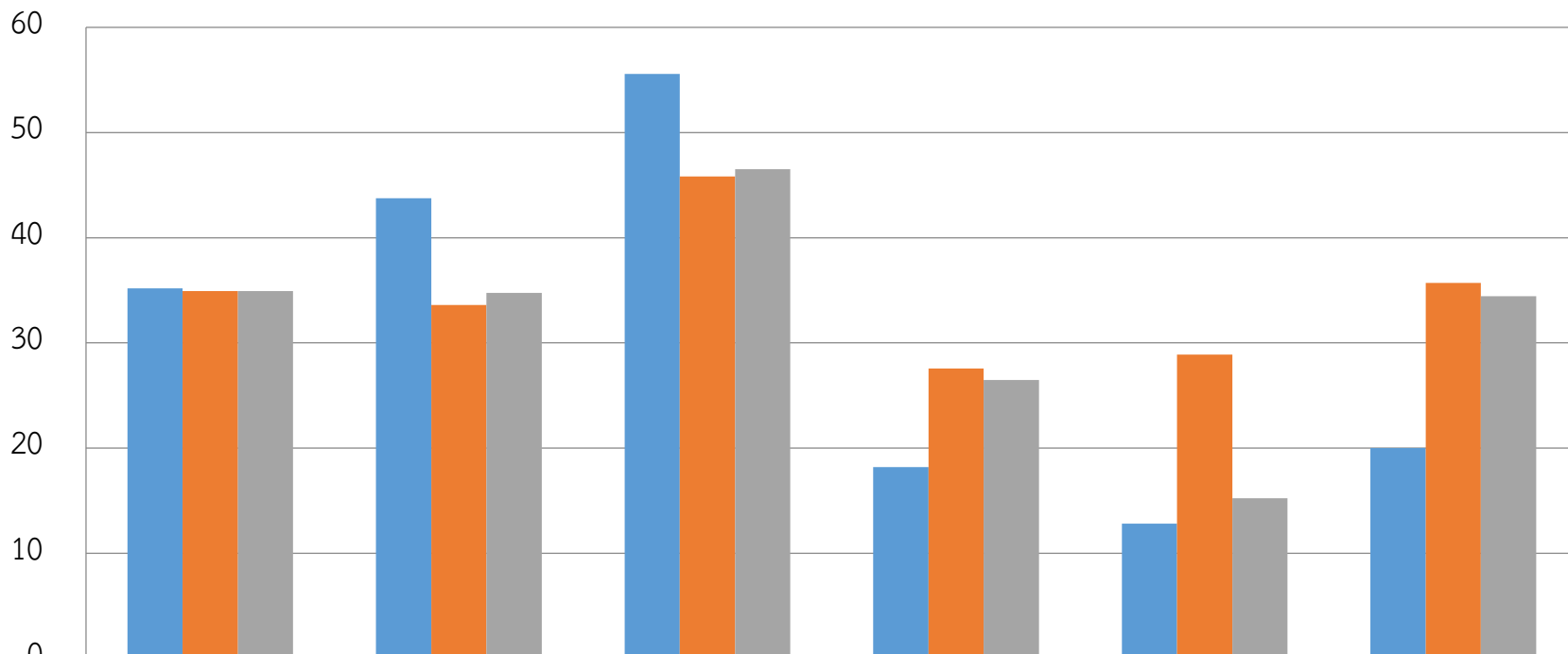


■ ที่งถิ่น	33.39	38.87	28.11	23.60	25.87	32.76
■ อ้าเภอ	35.44	30.66	30.52	19.67	28.97	31.23
■ โรงพยาบาล	23.06	16.51	26.50	23.43	23.54	20.32
■ รวม	30.94	26.28	29.32	20.94	27.16	27.80

ร้อยละการตายระบุสาเหตุไม่แจ้งชัด (ill-defined coded)

จำแนกตายใน-นอกสถานพยาบาล

จำแนกรายอำเภอ ในจังหวัดอุบลราชธานี ปีงบประมาณ 2560 (ต.ค.59-ก.ย.60) (เกณฑ์ปี 60 < ร้อยละ 25)

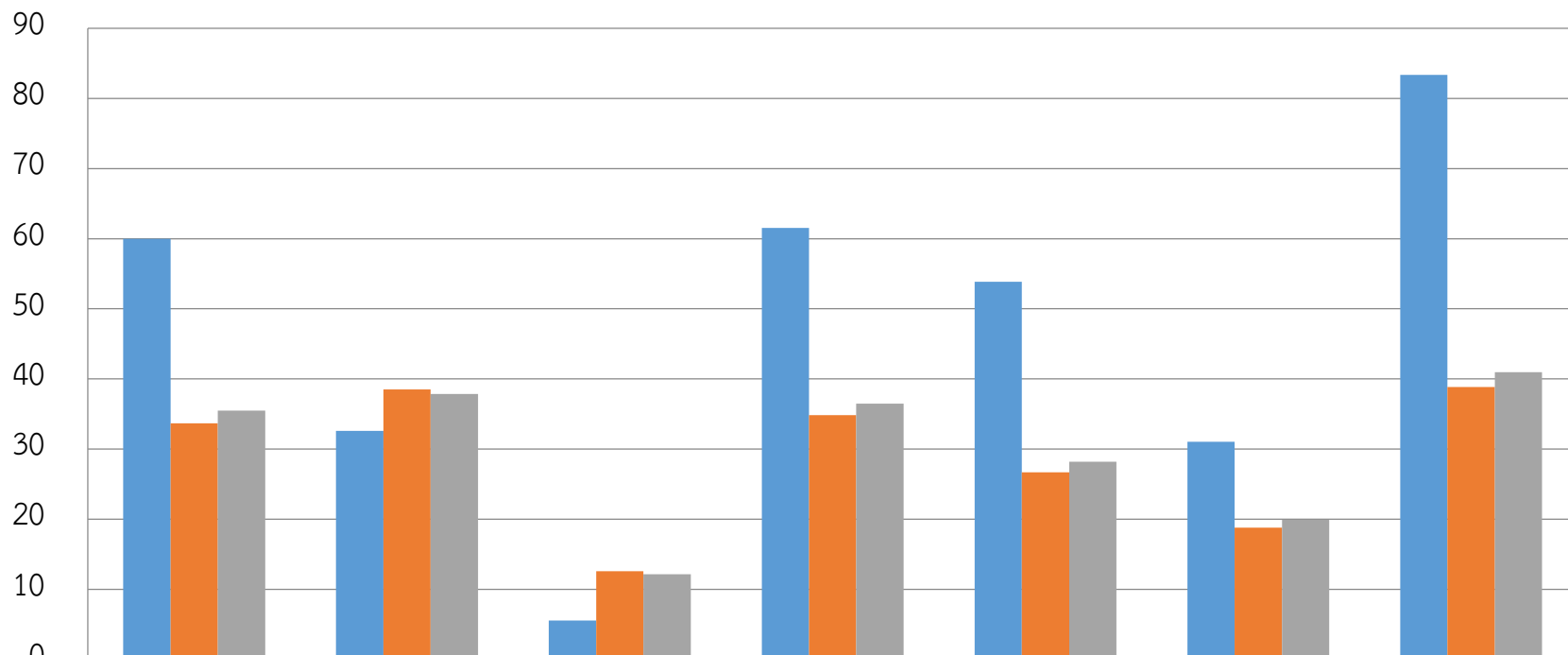


	เขื่องใน	ดอนมดแดง	तालชุม	ม่วงสามสิบ	เมืองอุบลราชธานี	เหล่าเสือโก้ก
ตายใน	35.19	43.75	55.56	18.18	12.82	20.00
ตายนอก	34.91	33.60	45.83	27.55	28.89	35.71
รวม	34.94	34.75	46.51	26.47	15.23	34.43

ร้อยละการตายระบุสาเหตุไม่แจ้งชัด (ill-defined coded)

จำแนกตายใน-นอกสถานพยาบาล

จำแนกรายอำเภอ ในจังหวัดอุบลราชธานี ปีงบประมาณ 2560 (ต.ค.59-ก.ย.60) (เกณฑ์ปี 60 < ร้อยละ 25)

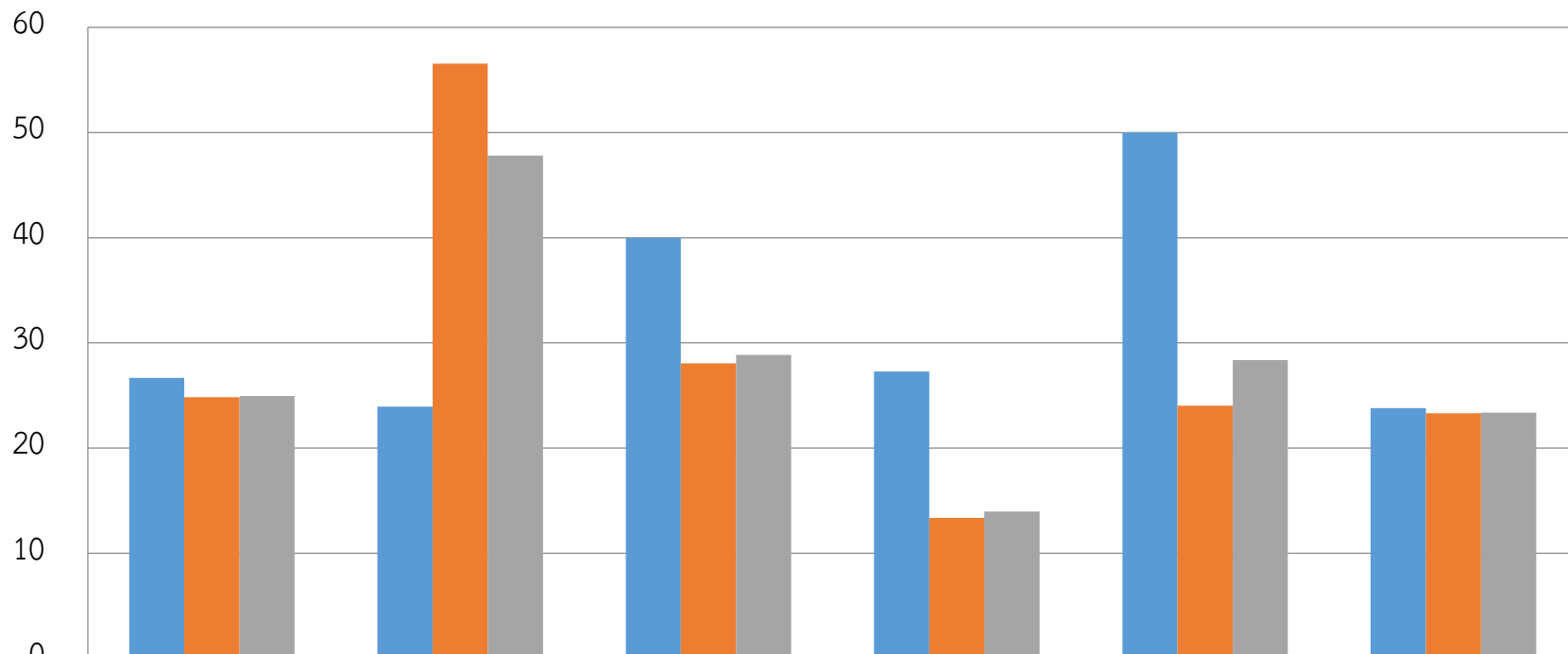


	กุดข้าวปุ้น	เขมรราชู	ตระการพืชผล	นาตาล	โพธิ์ไทร	ศรีเมืองใหม่	นาเยีย
ตายใน	60.00	32.61	5.56	61.54	53.85	31.03	83.33
ตายนอก	33.66	38.50	12.56	34.85	26.70	18.77	38.84
รวม	35.48	37.88	12.16	36.49	28.21	19.93	40.94

ร้อยละการตายระบุสาเหตุไม่แจ้งชัด (ill-defined coded)

จำแนกตายใน-นอกสถานพยาบาล

จำแนกรายอำเภอ ในจังหวัดอุบลราชธานี ปีงบประมาณ 2560 (ต.ค.59-ก.ย.60) (เกณฑ์ปี 60 < ร้อยละ 25)

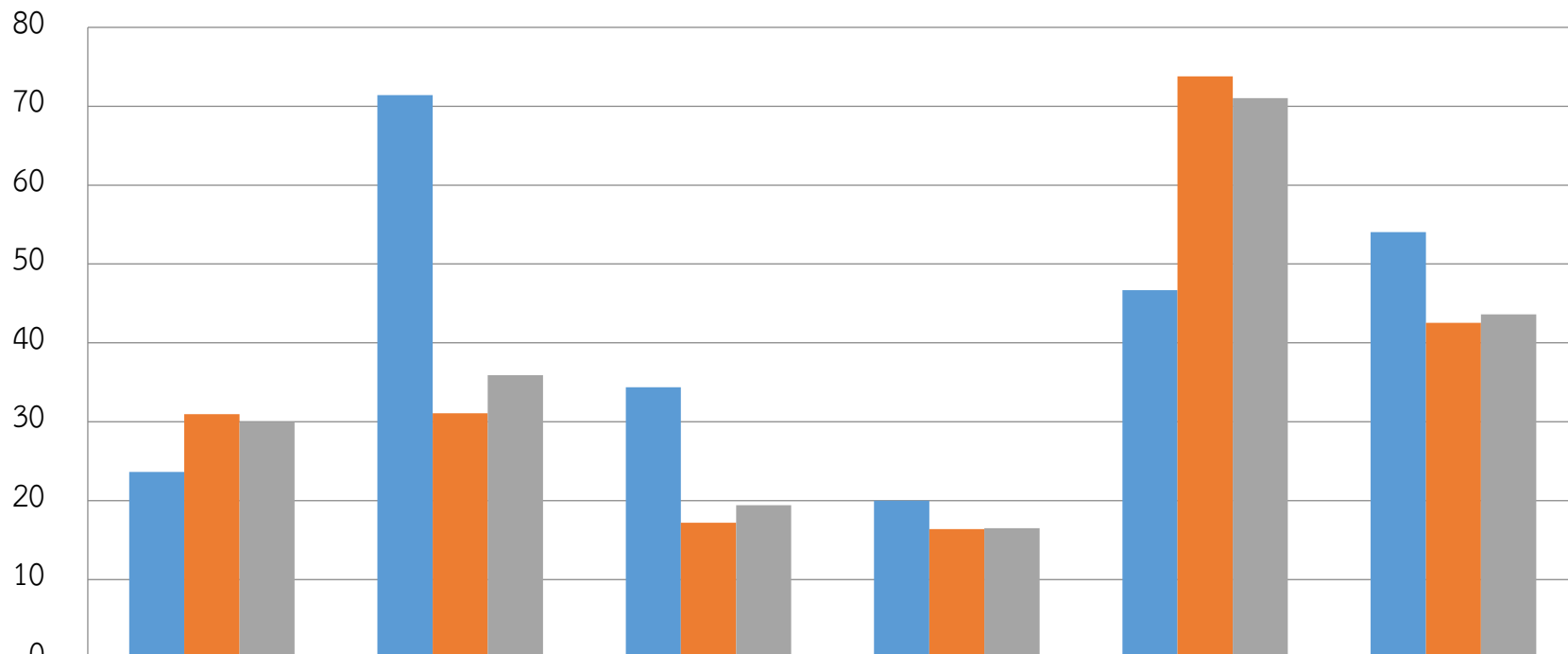


	พิบูลมังสาหาร	วารินชำราบ	สว่างวีระวงศ์	สำโรง	สิรินคร	โขงเจียม
■ ตายใน	26.67	23.94	40.00	27.27	50.00	23.81
■ ตายนอก	24.82	56.55	28.06	13.36	24.02	23.31
■ รวม	24.96	47.79	28.86	13.95	28.37	23.38

ร้อยละการตายระบุสาเหตุไม่แจ้งชัด (ill-defined coded)

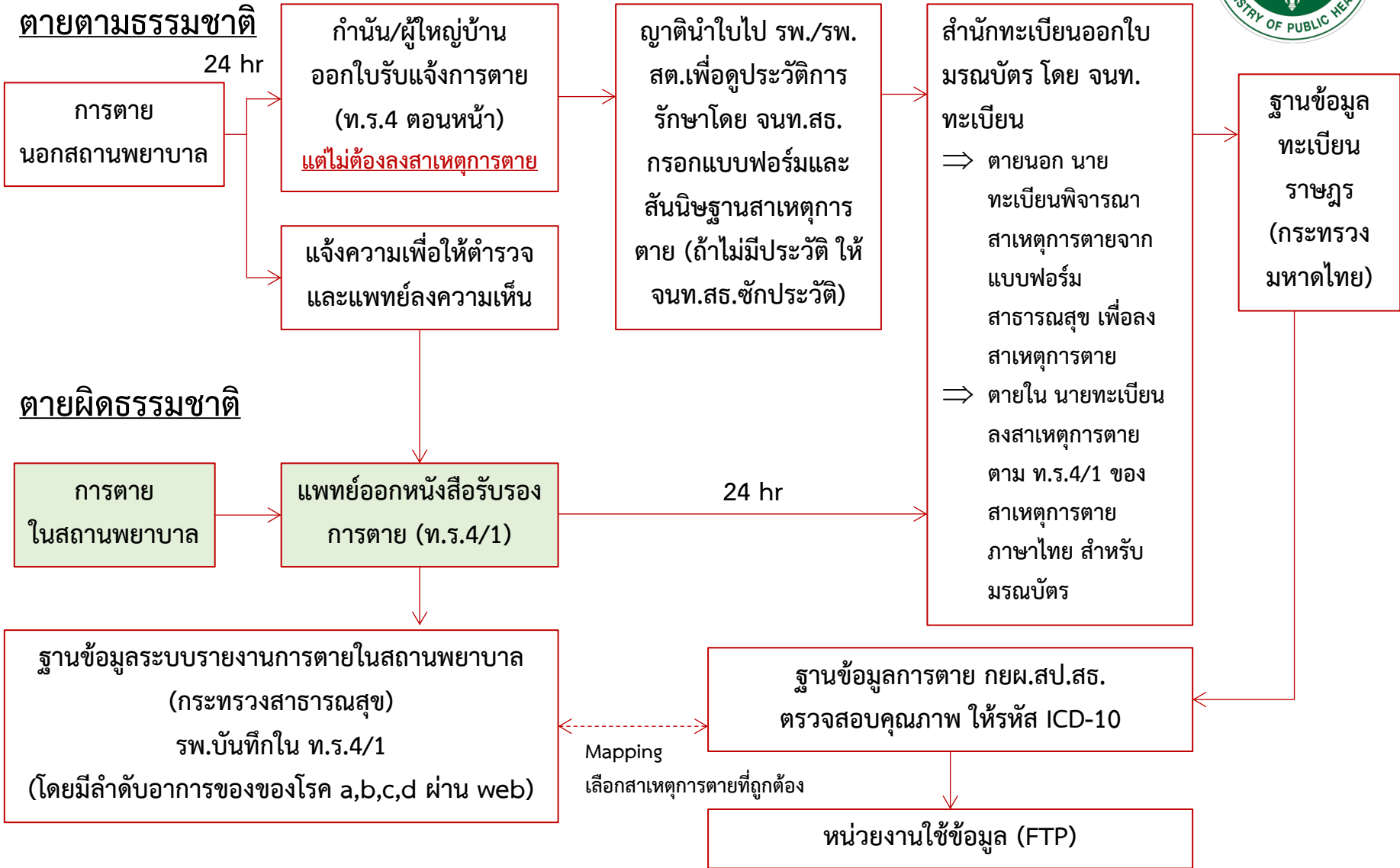
จำแนกตายใน-นอกสถานพยาบาล

จำแนกรายอำเภอ ในจังหวัดอุบลราชธานี ปีงบประมาณ 2560 (ต.ค.59-ก.ย.60) (เกณฑ์ปี 60 < ร้อยละ 25)



	เดชอุดม	ทุ่งศรีอุดม	นาจะหลวย	น้ำขุ่น	น้ำยืน	บุณฑริก
■ ตายใน	23.64	71.43	34.38	20.00	46.67	54.05
■ ตายนอก	30.95	31.07	17.21	16.38	73.78	42.54
■ รวม	29.98	35.90	19.43	16.53	71.04	43.61

ขั้นตอนดำเนินงานข้อมูลการตายในประเทศไทย



ขั้นตอนบริหารจัดการข้อมูลการตายในประเทศไทย



สำนักบริหารการทะเบียน
ทะเบียนราษฎร
เป็นรายบุคคล เป็น
รายจังหวัด วันที่ 10
- 15 ของเดือนถัดไป

ฐานข้อมูลทะเบียนราษฎร
(กระทรวงมหาดไทย)

ฐานข้อมูลการตาย กยผ.สป.สร.
ให้รหัสสาเหตุการตาย เป็น ICD-10
ตามมรณบัตร
และ verify กับระบบรายงานการตายใน
สถานพยาบาล

สตจ.

กยผ. วางข้อมูลผ่าน FTP (45 วันหลังจากได้รับข้อมูล)

หน่วยงานภายใน-ภายนอกตามการขอ

ฐานข้อมูลระบบรายงานการ
ตายในสถานพยาบาล
(กระทรวงสาธารณสุข)
โรงพยาบาล บันทึกใบ ท.ร.4/1
(โดยมีลำดับอาการของโรค a,b,c,d)
ผ่าน web

Mapping เลือก
สาเหตุการตายที่
ถูกต้อง

กองยุทธศาสตร์และ
แผนงาน
กระทรวงสาธารณสุข
ให้รหัส สาเหตุการตาย
เป็น ICD-10

Mapping
เพื่อหา
แม่ตาย
ภายใน 42
วันหลัง
คลอด

ฐานการจดทะเบียนการเกิด
กระทรวงมหาดไทย
รวบรวมโดย กยผ. สป.สร.

ขั้นตอน

1. ให้รหัส ICD-10 ตามมรณบัตร
2. Clean data เบื้องต้น ความสัมพันธ์ของข้อมูล
3. ให้รหัส ICD-10 จากระบบรายงานการตายในสถานพยาบาล
4. ตรวจสอบความถูกต้องสาเหตุการตาย มรณบัตร กับ ระบบรายงานการตายในสถานพยาบาล (Web Online)
5. เชื่อมข้อมูลเพื่อหา มารดาตายภายใน 42 วันหลังคลอด กับฐานข้อมูลการเกิด
6. ตรวจสอบความถูกต้องของการตายใน-นอกสถานพยาบาล (Map รหัสสถานพยาบาล)

ประเด็น

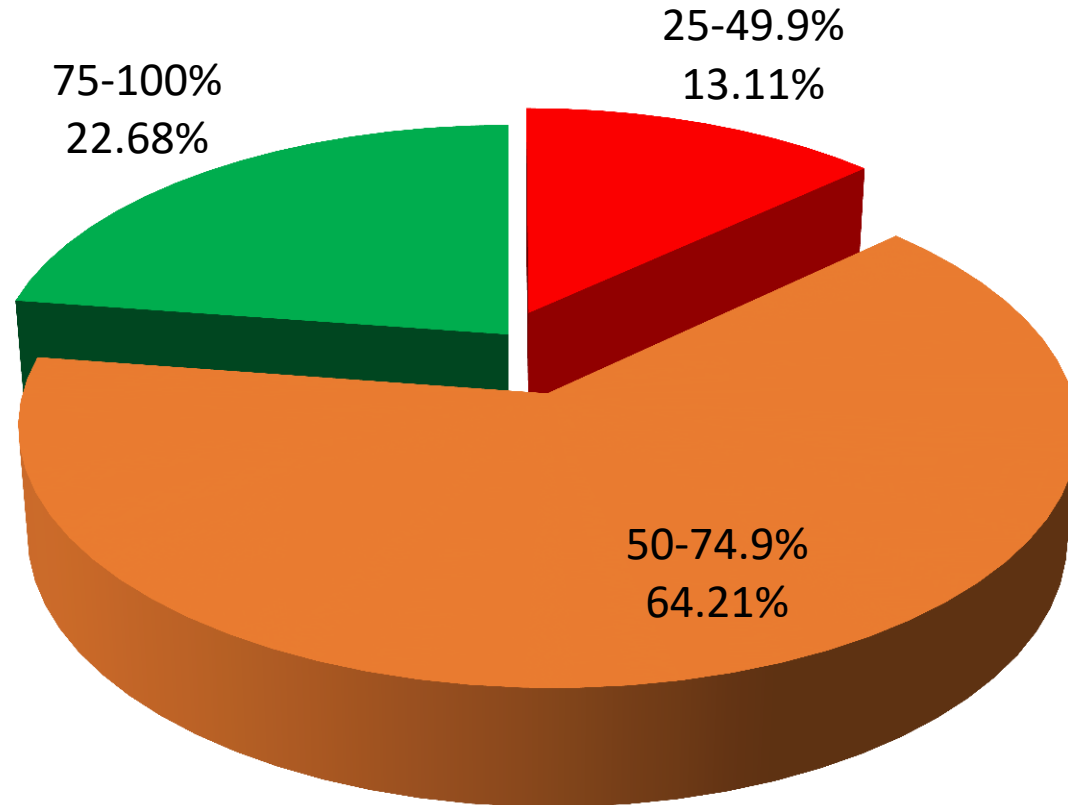


Ill Defined



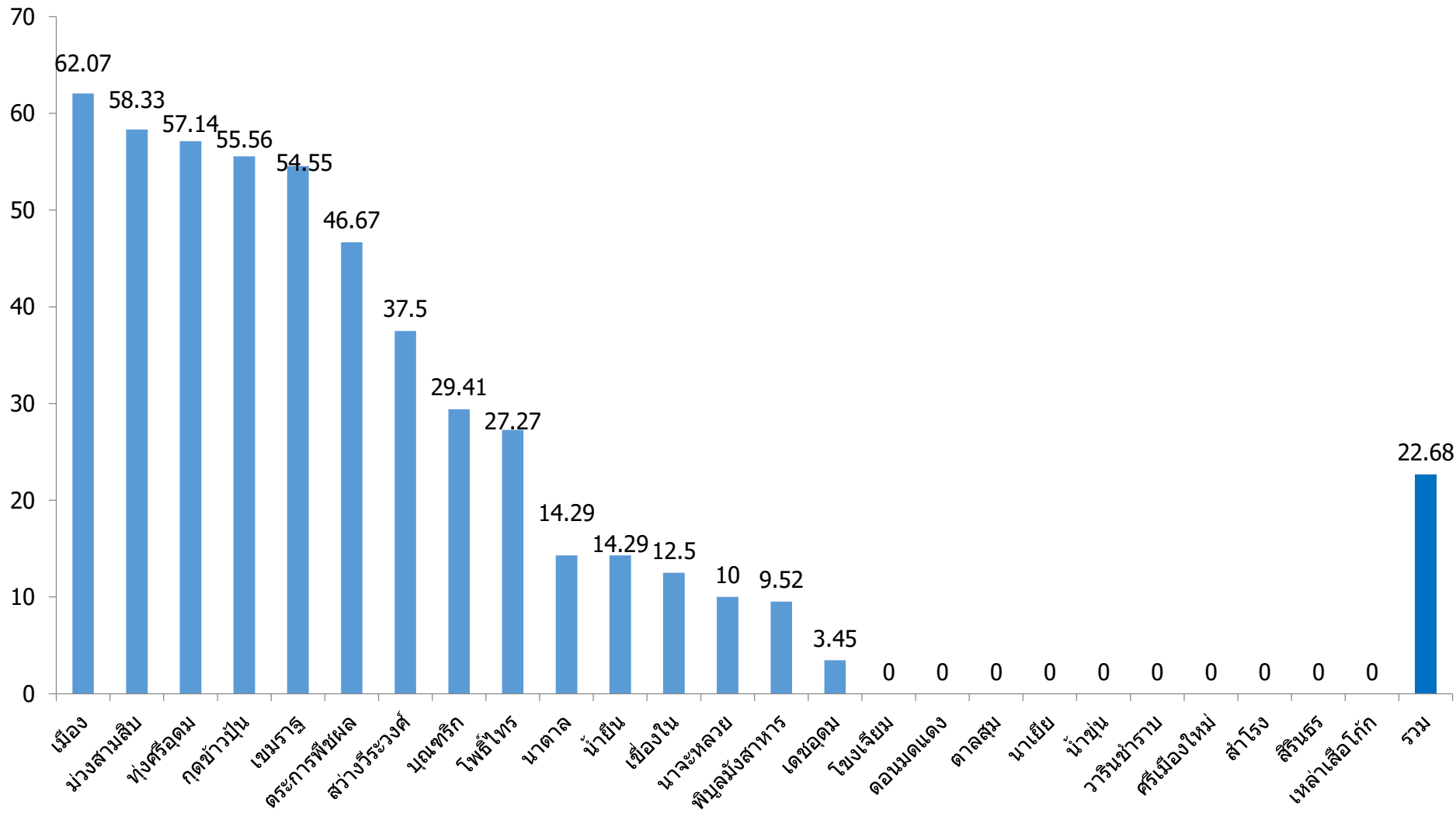
คุณภาพข้อมูลเวชระเบียน

ร้อยละของหน่วยบริการที่ผ่านเกณฑ์คุณภาพเวชระเบียนผู้ป่วยนอก จังหวัดอุบลราชธานี ปีงบประมาณ 2560



ร้อยละการผ่านเกณฑ์คุณภาพเวชระเบียน	จำนวนหน่วยบริการทั้งหมด	จำนวนหน่วยบริการที่ผ่านเกณฑ์	ร้อยละของหน่วยบริการที่ผ่านเกณฑ์คุณภาพเวชระเบียน
25 – 49.9%	366	48	13.11
50 – 74.9%		235	64.21
75 – 100%		83	22.68

ร้อยละของหน่วยบริการที่ผ่านเกณฑ์คุณภาพเวชระเบียน OPD >75% จังหวัดอุบลราชธานี ปีงบประมาณ 2560



ปัญหาที่พบ

จากการ Audit คุณภาพเวชระเบียนผู้ป่วยนอก



1. ไม่บันทึก Unit ยา
2. ไม่บันทึก Diag Text
3. บันทึกการตรวจร่างกาย น้อยกว่า 2 ระบบ
4. บันทึกอาการสำคัญ ไม่ระบุตำแหน่ง ระยะเวลา
5. ราคา ยา / วิธีการใช้ยา ผิดปกติ
6. หน่วยบริการปฐมภูมิ บันทึกรหัสหัตถการเป็น ICD-9-CM

THANK YOU

